

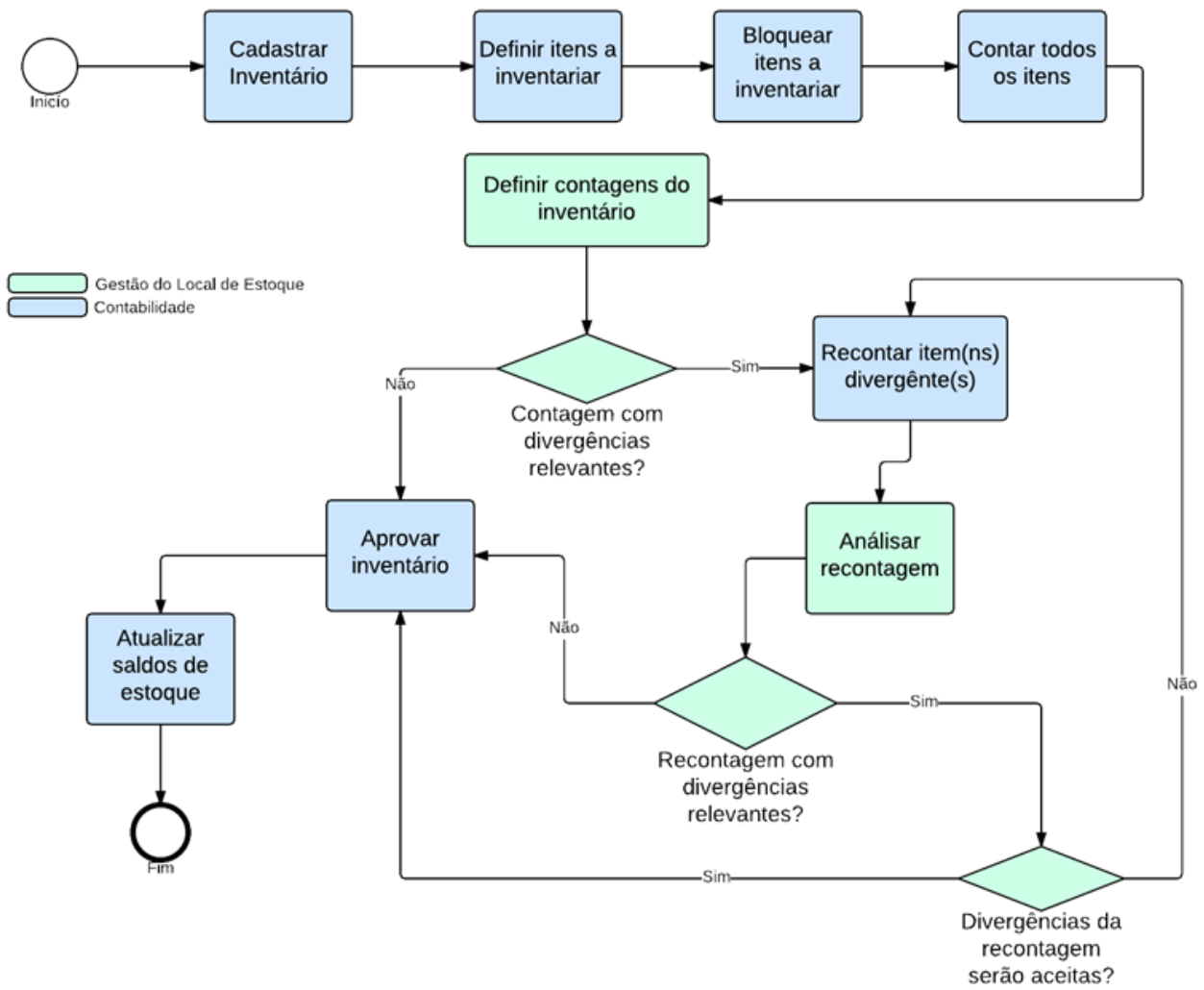
1. Processo de Inventário (Visão Geral)

Esta página apresenta uma visão geral do processo de inventário realizado por meio do sistema Tasy. Antes de iniciar as atividades, é essencial compreender o funcionamento do processo no sistema e definir previamente alguns pontos para garantir a eficiência na execução.

Os pontos que devem ser previamente definidos são:

- **Local de estoque a ser inventariado:** Determine qual local será submetido ao inventário.
- **Itens a serem contados:** É possível optar por contar todos os itens do local de estoque ou restringir a contagem a um grupo, subgrupo, classe ou itens específicos.
- **Quantidade de contagens:** Estabeleça quantas vezes cada item será contado. No ICC, por padrão, realiza-se apenas **uma contagem**.
- **CNPJ de fornecedores consignados:** Informe o CNPJ caso o inventário inclua estoque consignado.
- **Perfil "Inventário":** Esse perfil deve ser liberado para todos os usuários responsáveis pela contagem dos itens.

Após a definição dos pontos acima, o processo de inventário seguirá o fluxo representado na figura abaixo. Os próximos tópicos deste documento trarão o detalhamento de cada etapa do processo.



Revision #8

Created 9 June 2025 11:17:01 by Edigle

Updated 12 June 2025 12:03:37 by Edigle