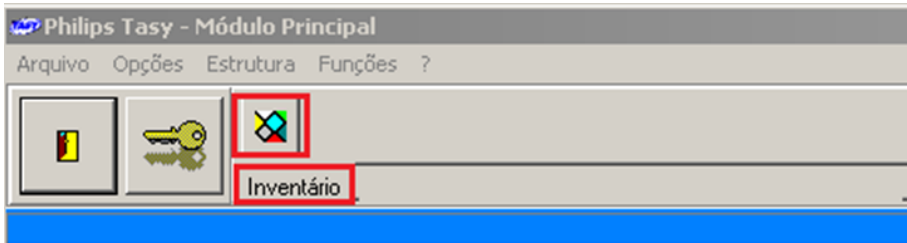
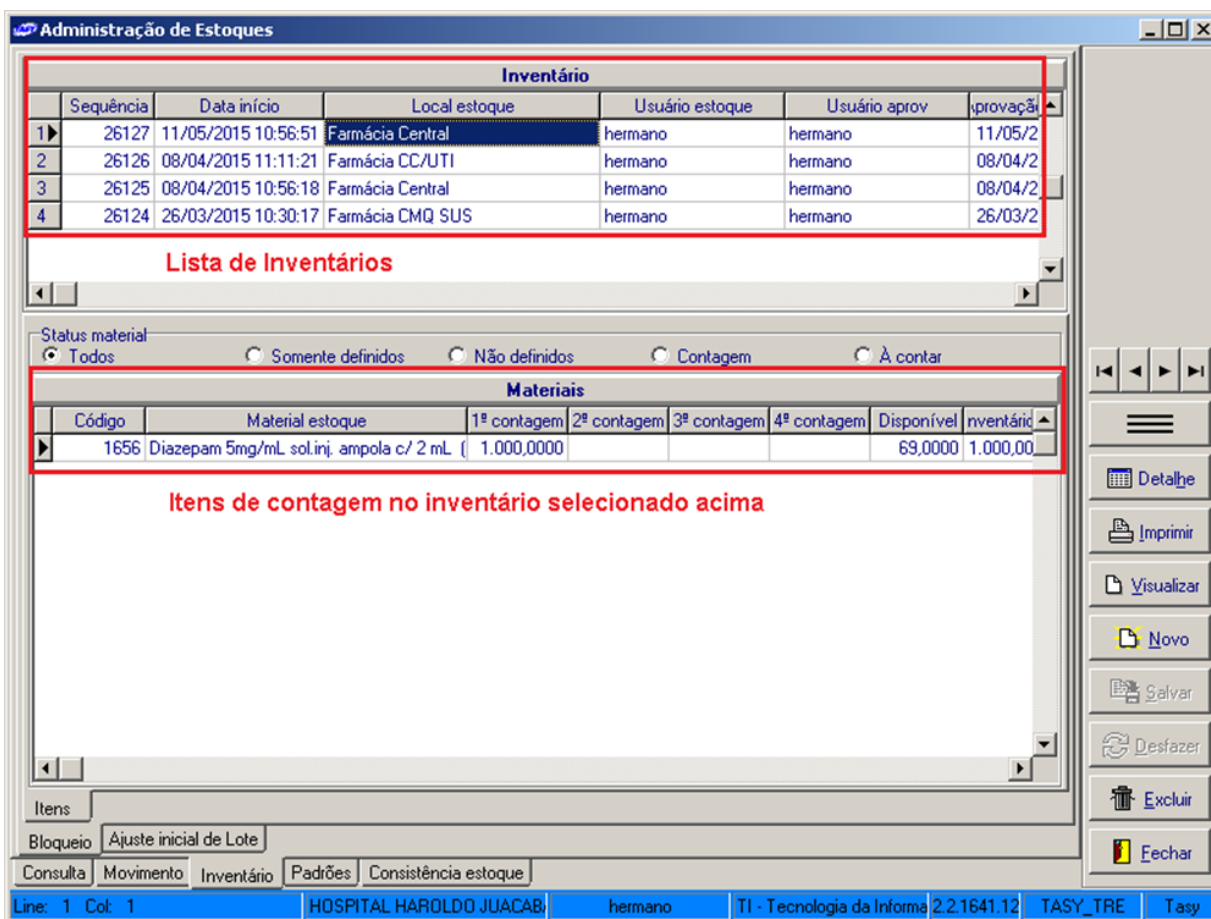


2. Acessando a Função

Para a realização do Inventário deve ser utilizada a função **Administração de Estoques** através do perfil **Inventário**, conforme imagem abaixo:



A função **Administração de Estoques** será aberta na pasta **Inventário**, conforme imagem abaixo:



O painel **superior** exibe a lista de inventários cadastrados, identificados principalmente pelo número da **Sequência**, enquanto o painel **inferior** mostra os itens de contagem do inventário selecionado.

Revision #9

Created 9 June 2025 11:26:15 by Edigle

Updated 11 June 2025 14:11:21 by Edigle